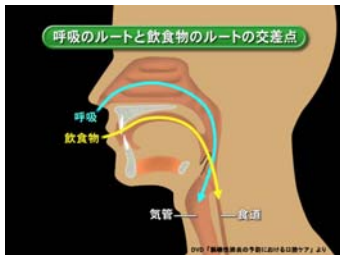


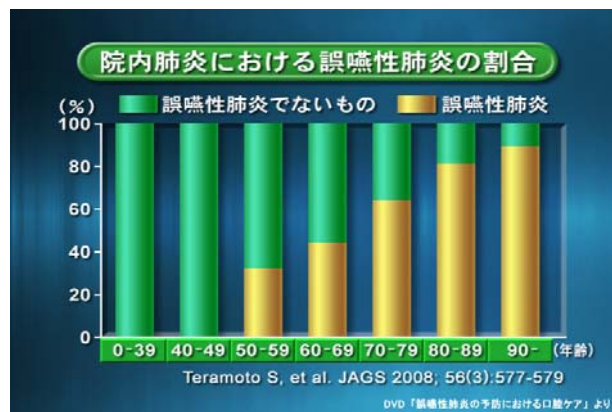
口腔ケアのお知らせ

～肺炎を予防し、いつまでも美味しく食べるために～



私達のノドは呼吸のルートと飲み込みのルートが交差する構造となっておりますが、脳血管障害、認知症やパーキンソン病などの神経難病の方は、この部分の交通整理がうまくいかなくなり、本来、食道に入っていくべき飲食物が誤って気管に入り込むことがあります。また、睡眠中に汚れた唾液を気管に飲みこむことより肺炎を起こしやすくなります。

飲み込む力の低下した高齢者は、年齢が上がるにつれて肺炎の発症が高くなりますが、近年、口腔ケアにて肺炎の発症が抑制されることがわかりました。



要介護者・障がい児対象
居宅
病院
老人保健施設
老人ホーム
グループホーム
障がい児施設

訪問口腔ケアをしています！

《主な内容》

- 寝たきりになり、ご自身で歯磨きのできない方に、歯科衛生士による口腔ケアを行い、介護の方へケアの方法をお話しします。(歯磨き・歯石取り・口腔清拭など)
- 入れ歯の手入れ、保管、管理についてお話しします。
- 寝たきりではないが障がいのある方へ、適した清掃方法と器具の選び方を指導します。
- 食事が上手く食べられない方に、口腔機能を向上するリハビリを指導します。

《費用》

施設・病院では医療保険、在宅では介護保険+医療保険の適応となります。

(社)柏歯科医師会 附属 歯科介護支援センター

TEL & FAX 04-7162-6480